

NEW FOR
2020
NEW FOR

BALI

CATSPACE®

Sail in OPEN SPACE

CATANA Group

CATSPACE

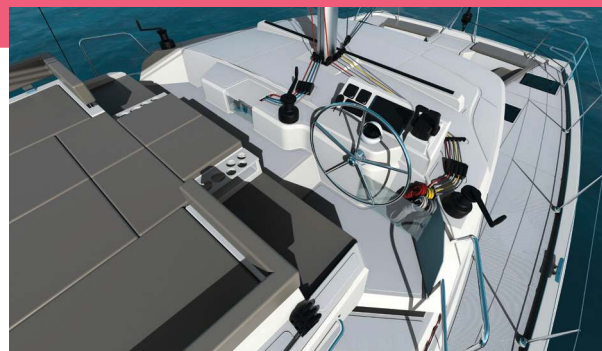
Revolution

THE MOST SUCCESSFUL CATAMARAN IN HER CLASS

Conceived by Olivier Poncin and designed by Lasta Design, the new catamaran BALI Catspace combines all the latest innovations in cruising. The integral deck, efficient for sailing, allows you to move smooth around the various spaces, from the aft platform with bench seat to the forward cockpit with lounge and sunbathing area. The full-comfort flybridge is home to an immense and safe relaxation area as well as the helm station designed for single-handed or short-handed use... not to mention the performance and quality that make the Catana group's range so successful.

LE CATAMARAN LE PLUS ABOUTI DE SA CATÉGORIE

Conçu par Olivier Poncin et dessiné par Lasta Design, le nouveau catamaran BALI Catspace synthétise le nec plus ultra en matière d'innovations appliquées à la croisière. Le pontage intégral, efficace en navigation, permet une circulation fluide vers les différents espaces, de la plateforme arrière avec banquette jusqu'au cockpit avant avec salon et bains de soleil. Le flybridge grand confort accueille un immense volume de farniente sécurisé ainsi que le poste de barre pensé pour piloter seul ou en équipage réduit... sans compter les performances et la qualité qui font le succès des gammes du groupe Catana.



LASTA®
Design Studio

BALI CATSPACE®



BALI
CATANAGROUP

BALI
CATSPACE

CATSPACE

CATSPACE *Design*

CATSPACE, MAKING WAY FOR SPACE

Rarely has a catamaran of this size offered such a habitable volume. The large tilt-and-turn door opens onto a truly impressive cockpit / saloon / galley area.

In addition to communicating with the forward cockpit, the large galley window and the sliding windows in the saloon offer an exceptional panoramic view and natural ventilation. The well-equipped L-shaped galley has a 265-liter (9.36 cu ft) refrigerator/freezer, and the forward-facing chart table is a proper navigation station. Thanks to modern and refined materials, Lasta Design has succeeded in combining contemporary design, quality and elegance.





CATSPACE, PLACE À L'ESPACE

Rarement, un catamaran de cette taille n'avait proposé un tel volume habitable. La grande porte oscilo-battante ouvre sur un espace cockpit / salon / cuisine vraiment impressionnant. En plus de communiquer avec le cockpit avant, la grande fenêtre de cuisine et les baies coulissantes du salon offrent une vision panoramique et une ventilation naturelle hors du commun. La cuisine en «L», très bien équipée, dispose d'un combiné réfrigérateur / congélateur de 265 litres et la table à carte dans le sens de la marche est un idéal espace de navigation. Grâce à des matériaux modernes et raffinés, Lasta Design a réussi l'alliance du design contemporain, de la qualité et de l'élégance.



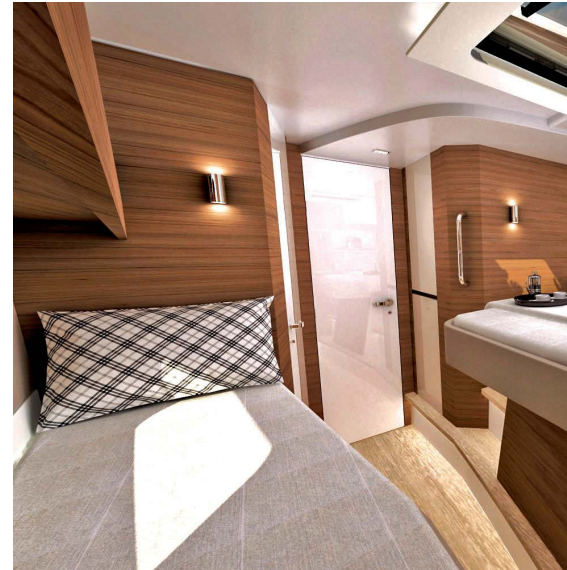
CATSPACE

Cocooning

VOLUME AND VOLUPTUOUSNESS

Available in 3- or 4-cabin versions, the layout of the Catspace's hulls has been designed for the comfort and privacy of the entire crew. Each cabin, with warm décor, has a large double berth, accessible from both sides and its own bathroom with toilet. The forward cabins can be fitted with an additional folding bunk.

The owner benefits, in his own personal space, from a sofa and a desk/dressing table, a real dressing room and a large adjoining bathroom.



VOLUME ET VOLUPTÉ

Proposé en version 3 ou 4 cabines, l'aménagement des coques du Catspace a été pensé pour le confort et l'intimité de tout l'équipage. Chaque cabine, chaleureusement décorée, dispose d'un grand lit double accessible des deux côtés et de sa propre salle d'eau avec toilettes. Les cabines avant peuvent recevoir un couchage additionnel dépliable.

Le propriétaire bénéficie dans son espace personnel, d'un sofa et d'un bureau avec coiffeuse, d'un véritable dressing et d'une vaste salle d'eau attenante.



CATSPACE *Specifications*

Conception	Olivier PONCIN
Naval Architect & Design / Architecte Naval et Designer	Lasta Design Studio
Overall length / Longueur hors tout	12.30 m / 40' 5"
Water line length / Longueur à la flottaison	11.80 m / 38' 9"
Maximum beam / Largeur maxi	6.59 m / 21' 7"
Draft / Tirant d'eau	1.10 m / 3' 7"
Light displacement / Déplacement léger	9.2 t approx.
Maximum displacement / Déplacement en charge maxi	12.8 t approx.

Mainsail area / Surface de Grand voile	49 m ² / 527 sq ft
Self-tacking solent / Solent auto vireur	30 m ² / 323 sq ft
Gennaker / Gennaker	52 m ² / 560 sq ft
Fresh water / Eau douce	up to / jusqu'à 700 l / 185 USGal
Fuel / Carburant	400 l / 105.6 USGal
Refrigerator + freezer / Réfrigérateur + congélateur	265 l / 9.36 cu ft
Engines power / Motorisation	Yanmar 2 x 20 hp / cv up to 2 x 30 hp / cv Saildrive
C.E. Cat	Pending / En cours



3 cabins Owner's version
Version 3 cabines propriétaire



4 cabins family version
Version 4 cabines family



Deck and Flybridge
Pont et flybridge



BALI
CATSPACE®



BALI CATSPACE®

Chantier APYC (Catanagroup boatbuilder partner) - ZI la Pénissière - 17230 MARANS - FRANCE

Chantier Catana - Zone Technique du Port - 66140 CANET EN ROUSSILLON - FRANCE

For further information, please contact us by email / Pour toutes informations supplémentaires veuillez nous contacter via notre adresse email : info@catana.com



CATANAGroup